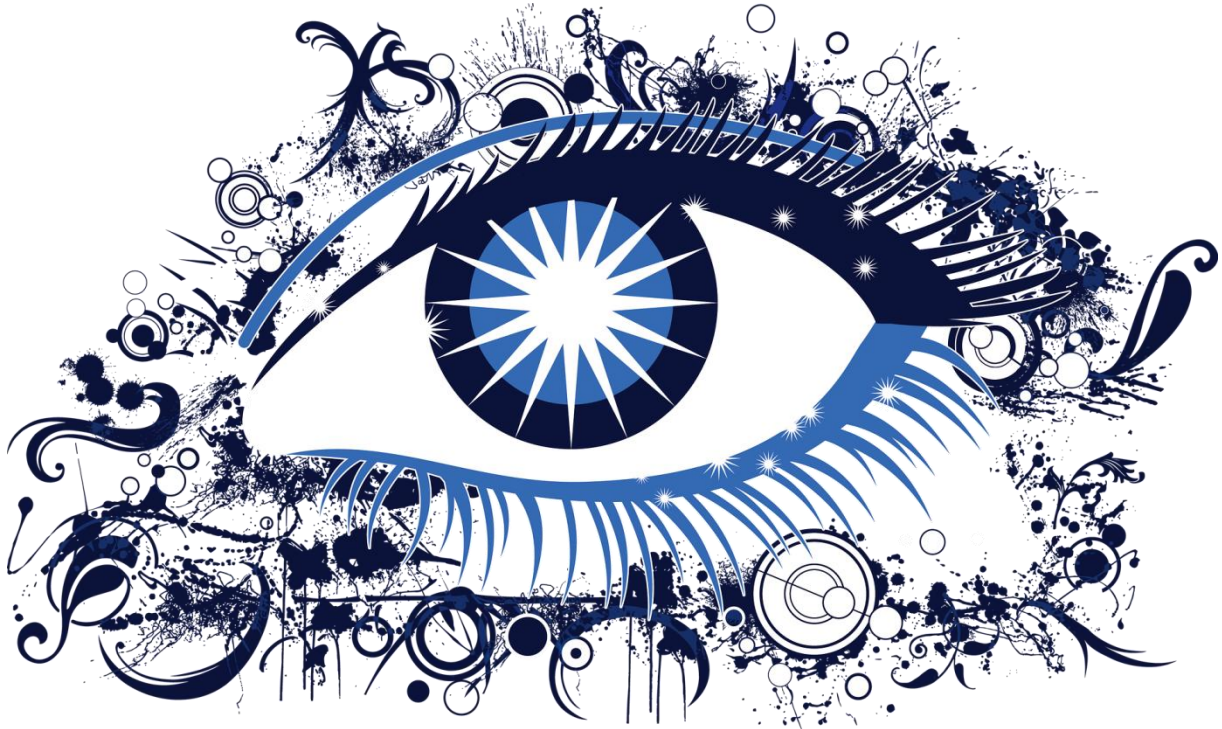


Quand le regard est serein car « Un »

MA MISSION DE VIE



Béatrice Picaud
Tél : 06 11 12 63 07
Mail : bpicaud@yahoo.fr
Site : <https://www.realisation-existentielle.fr>

MES OFFRES DE PARCOURS



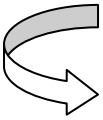
TOUT CIRCUIT COMPREND



La **TERRE**, Gare de départ (gratuit)
L'ancrage



En gare Terre, vous aurez une introduction (durée : 1 heure) à ce voyage qui vous permettra de comprendre qu'en règle générale vous vivez au lieu d'Exister. Vous allez saisir l'importance des dualités qui sont récurrentes dans les pensées/émotions, créant division, malaise, mal-être, et commencer à apprendre à les dépasser.



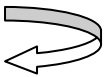
LE SOLEIL, première destination
L'éclairage



Grâce au passage par la gare Soleil (durée : 1 heure), sera mise en lumière la nécessité de regarder « ce qui est » plutôt que de s'illusionner sur « ce qui devrait être ».

Vous aurez un tout autre regard sur ce qui vous fait le plus souffrir : la souffrance.

Cet éclairage vous permettra d'alléger considérablement le poids de votre mental.



Et PLUTON, dernière destination avant le retour sur Terre
La transformation

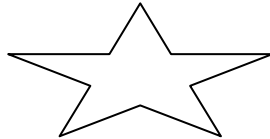


En arrivant à la station PLUTON (durée : 1 heure), vous aurez les derniers éléments qui vous permettront de relier votre Vie à LA Vie, de poursuivre votre chemin à l'infini en lui disant UN GRAND OUI, et de trouver un Sens à « qui vous êtes » pour l'offrir en cadeau aux autres et au Monde.

AU CHOIX, SE RAJOUTE UNE ETAPE SELON LA PROBLEMATIQUE A RESOUDRE :

- . Circuit avec étape Lune : manque de confiance en soi
- . Circuit avec étape Venus : sentiment d'insécurité
- . Circuit avec étape Mercure : la dépression
- . Circuit avec étape Uranus : la colère
- . Circuit avec étape Mars : le stress
- . Circuit avec étape Jupiter : le burn-out

LE BONUS



A la fin de chaque étape, je vous indiquerai :

- 1 produit spécifique à base de plantes
- 3 exercices pratiques (à faire chez soi à volonté)



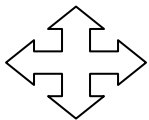
LES PASSAGERS

...confortablement installés dans leur wagon, ils peuvent aussi échanger

○ entre eux.

○ Le coaching individuel s'effectue en « wagon » privé.

CONVERGENCE DES AIGUILLAGES « PARCOURS »



Les passagers d'un même circuit (Eau, Air ou Feu) se retrouvent au même moment dans les gares : Terre, Soleil, Pluton

(Possibilité de trouver une place dans un parcours ultérieur en cas de billet « échangé »)

RESERVATIONS

Les réservations se font 24 heures maximum avant les « départs »

L'achat du billet se fait au moment de la réservation

LES CIRCUITS

Pour les personnes n'ayant pas de problématique particulière à dépasser, ou ne désirant pas les travailler immédiatement, est proposé :



LE TRAJET EXPRESS

TERRE - SOLEIL - PLUTON

Durée : 1 heure en 3 étapes distinctes (1^{ère} heure gratuite)

Grâce à ce voyage, vous allez apprendre à choisir votre Existence (seconde naissance), à Voir les choses autrement, pour enfin dire un Grand Oui à la Vie par l'adéquation entre Elle et Vous.

**Il n'y a rien de plus beau et important
que la mise en adéquation en son être essentiel et son être existentiel**



Bonus « Révolution Intérieure »

La révolution intérieure c'est faire le voyage de sa vie sans céder au pilotage automatique qu'est le processus de pensée.
C'est dé-couvrir la Nature et le potentiel de son intériorité.

CIRCUIT EAU



Emotions – Sentiments

GARES DU PARCOURS «CONFIANCE EN SOI»

TERRE - SOLEIL – LUNE – PLUTON

L'étape (durée : 1h30), en gare **LUNE** (planète des émotions) :

1. vous permettra de comprendre le lien fondamental qu'il y a entre « carence de confiance en soi » et « les réactions émotionnelles ».
2. vous aidera à repérer « quelle réaction émotionnelle » est inlassablement répétée quand « je n'ai pas confiance en moi »
3. vous donnera les outils théoriques et pratiques pour passer du « je n'ai pas confiance en moi » à « je SUIS CONFIANCE »

GARES DU PARCOURS «INCERTITUDE, YEEESSS !»

TERRE - SOLEIL -- VENUS – PLUTON

L'étape (durée : 1h30) en gare de **VENUS** (planète des sentiments) :

1. vous permettra de comprendre que le sentiment de sécurité, devenu besoin excessif, vous met en position d'insécurité totale
2. vous préparera à l'idée que l'incertitude est facteur d'épanouissement
3. vous donnera 9 moyens pour vous accompagner dans le sentiment paisible d'incertitude

A nager dans le bain des illusions, on se noie

★ **Bonus « Harmonie »**

*L'Harmonie est la qualité ET la convergence des qualités vers une fin commune :
la paix intérieure par le dépassement de la peur*

CIRCUIT AIR



Communication – Créativité

GARES DU PARCOURS «DE-PRESSION»

TERRE - SOLEIL - MERCURE - PLUTON

L'étape (durée : 1h30), en gare de **MERCURE** (planète de la communication) :

1. vous permettra de comprendre que la dépression représente un « couac » dans la relation entretenue avec les pensées et le pouvoir de leur discours
2. vous aidera à repérer les symptômes de la dépression (carence de communication)
3. vous donnera les outils théoriques et pratiques pour « sortir et ne plus rentrer » dans la dépression

GARES DU PARCOURS «CO(O)L COLERE»

TERRE - SOLEIL - URANUS - PLUTON

L'étape (durée : 1h30), en gare d'**URANUS** (planète de l'ouverture et de la créativité) :

1. vous permettra de comprendre que la « colère » n'est pas un « vilain défaut »
2. vous aidera à repérer les signes avant-coureurs (physiques - comportementaux) et les moyens d'expression de cet excès de frustrations (besoins non exprimés)
3. vous donnera les outils théoriques et pratiques pour transformer la colère en puissance créatrice

L'affirmation étouffe.

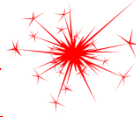
La respiration se libère dans les points d'interrogation

★ Bonus « Equilibre »

L'Equilibre est le rapport des forces en présence: atteinte de la puissance intérieure par le dépassement du pouvoir des discours et conflits psychiques

CIRCUIT FEU

Energie – Action



GARES DU PARCOURS «STRESS SANS STRESS»

TERRE – SOLEIL – MARS – PLUTON

L'étape (durée : 1h30), en gare de **MARS** (planète de l'action) :

1. vous permettra de comprendre en quoi le stress est une carence en capacité de régulation de l'action
2. vous aidera à repérer les signes précurseurs et les diverses manières du stress de s'exprimer
3. vous donnera les outils théoriques et pratiques pour résorber les effets du stress ravageur

GARES DU PARCOURS «OUT...BURN OUT»

TERRE – SOLEIL – JUPITER – PLUTON

L'étape (durée : 1h30) en gare de **JUPITER** (planète de l'énergie) :

1. vous permettra de comprendre que la « burn out » est un dérèglement, du à un excès de l'utilisation de son énergie
2. vous aidera à déterminer les facteurs de risque dans la vie professionnelle, dans la vie privée, et ceux liés à la personnalité
3. vous donnera les outils théoriques et pratiques pour canaliser votre énergie

En chaque être, brûle la flamme qui est énergie renouvelable

★ Bonus « Expansion »

L'Expansion est la mise en œuvre, joyeuse et sereine de son potentiel par le dépassement du besoin de prouver quoi que ce soit, y compris l'importance de son Existence.

LES TARIFS

TARIFS PRESTATIONS

TRAJET EXPRESS SOCLE DE 3 GARES (LA 1ÈRE GRATUITE)	50 €
PACK TRAJET EXPRESS + 1 STATION	90 €
PACK TRAJET EXPRESS + 2 STATIONS	130 €
PACK TRAJET EXPRESS + COACHING/1 SÉANCE	125 €
PACK TRAJET EXPRESS + 1 STATION + COACHING/1 SÉANCE	160 €
PACK TRAJET EXPRESS + 2 STATIONS + COACHING/1 SÉANCE	195 €
COACHING/1 SÉANCE (TARIFS DEGRESSIFS DÈS LA 2ÈME SÉANCE)	80 €



Béatrice Picaud
Artisan du Soleil Intérieur

Mobile : 06 11 12 63 07

Mail : bpicaud@yahoo.fr

Site : <https://www.realisation-existentielle.fr>

